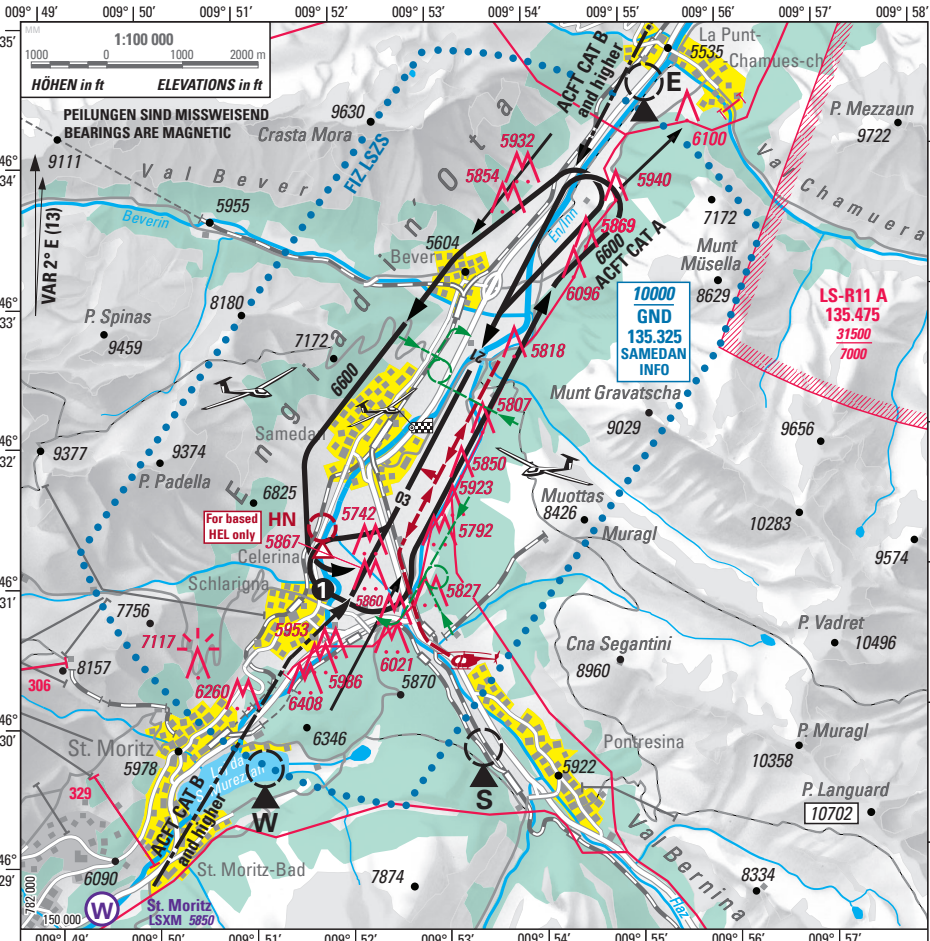


ATIS	136.6	HO
AFIS	135.325	HO
DELIVERY	121.875	HX

VISUAL APPROACH CHART

ELEV 5600 ft (1707 m)

LSZS



- CTN: AD LSZS:** Einweisungspflicht.
- AD LSZS:** Familiarization mandatory.
- ATIS Samedan abhören** (ATIS Kennung bestätigen)
- MNT Samedan ATIS** (confirm ATIS designator)
- Geradeausanflug für ACFT CAT B und höher
Straight-in approach for ACFT CAT B and higher
- Lärmempfindliche Gebiete
Noise sensitive areas
- TKOF RWY 21 DEP via ALBULA / ZERNEZ**
CTN: Bei starkem Maloja Wind
Expect strong Maloja winds
HEL Routen via Whiskey, Sierra and Echo MNM 6000, kreuzen der Pistenachse über FATO nur in Absprache mit AFIS, Landefeld wird durch AFIS zugewiesen
HEL Routes via Whiskey, Sierra and Echo MNM 6000, crossing of RWY-axis via FATO in accordance with AFIS only, Helipad advised by AFIS
- Flughöhe melden
Announce FLT ALT
- Erhöhte Segelfliegertätigkeit MAY-OCT
Intense Glider ACT MAY-OCT
- GLD FREQ: A/A **123.675**
- VFG RAC 6-3 Gebirgsflug / Mountain flying
- CTN: REP HN:** nur in LSZS stationierte HEL
REP HN: for base HEL only
- CTN:**

Höhen über Meer in ft; Höhen über Grund in ft
Altitudes in ft; Heights in ft

COR: REP HN, situation, legend

© 2018 Swisstopo. CH-3084 Wabern